

医薬品注入コントローラ 自然落下制御式

FLOWSIGN03W

高度管理医療機器

より安全に、簡単に。
「スマート輸液」の時代へ。

FS-03W は、安心輸液から始まる医療現場の働き方改革を支えます。

Smart Sensor



■ 落滴センサー

点滴筒からの落滴状態と落滴間隔を正確にカウントし。

■ 液面センサー

輸液バッグが空になった際の点滴筒内の液面下降を正確に検知します。

Smart Klemme

落滴センサーで検知した落滴間隔を1マイクロン以下の稼働精度で制御します。

Smart Lamp

- ・LEDの4色の变化で輸液の状態を表示します。
- ・報知音がなる前に離れた場所からも確認できます。

Precise setting

- ・輸液の予定量と流量を1mL単位で設定できます。
- ・流量の補正は1%単位で、110%~190%の設定ができます。

Alarm setting

- 流量減少の報知タイミングを設定できます。
- ・早いタイミングで報知：[FAST] モード
- ・遅いタイミングで報知：[SLOW] モード



裏頁で自然落下制御式輸液装置：FLOWSIGN03W の安心につながる進化機能と仕様をご確認ください。

0

ピタッと止まり、人に優しい

スマート輸液の時代へ (自然落下制御式輸液装置)

- ①安全
- ②簡単
- ③精密
- ④低コスト

1

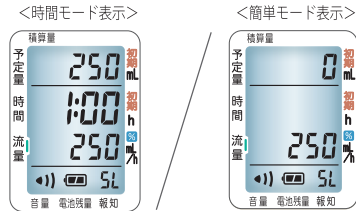
小型・軽量&コードレス



(単2乾電池 ×2、約 300 時間稼働) (電池切れ予告表示機能)
災害時、停電時でも乾電池の確保だけで長時間輸液ができます。

2

時間モード or 簡単モード

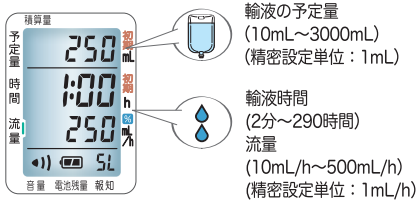


時間モード：予定量／流量の設定で輸液時間が分かります。
簡単モード：流量の設定だけで、輸液バッグが空になるまで輸液を行います。

3

輸液時間と流量の同時設定

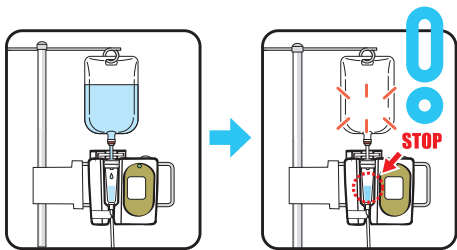
<時間モード時>



輸液予定量を設定して流量を入力するだけで輸液時間が自動で表示されます。(1mL 単位の設定で使用性が向上)

4

スマート・ストップ機能



輸液バッグが空になったら点滴筒に薬液を残してチューブを閉塞します。(輸液終了時に空気が穿師位置近くまで下がる心配がなくなり、継続輸液する際のプライミング作業が楽になります。)

5

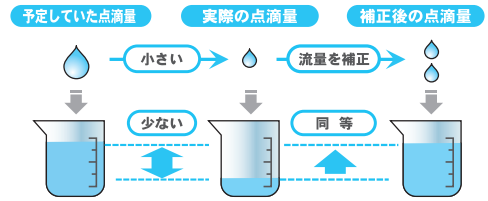
報知ランプ機能



離れた場所でも視覚的に輸液の状態を把握でき、各種の報知音が鳴る前にも的確な対応ができます。

6

流量補正機能

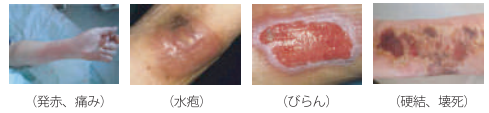


薬剤種による輸液の流量補正 (110%~190%) が簡単です。

7

血管外漏出 (EV) の早期対応

<血管外漏出による皮膚障害事例>



自然落下制御式だからこそ血管に無理がかからず、小さな閉塞圧を敏感に感知して EV の危険を早めに回避する為の安全な報知方式を採用しています。

8

その他、豊富な…安心機能

- ①スタート忘れ報知
- ②輸液中の初期値確認 (押す)
- ③流量減少の報知タイミング設定
- ④フリーフロー対応
- ⑤チューブ外れ防止：チューブドア機能
- ⑥不慮の接触対策：電源スイッチ



9

低コスト／簡単な保守管理



安価な汎用の輸液セットが使用できます。定期保守作業も簡単なので管理費用も低コストで運用できます。

10

診療報酬点数

- ①精密持続点滴注射加算：80 点 (30mL/h 以下)
- ②注入ポンプ加算：1,250 点 (在宅での輸液管理)