

医薬品注入コントローラ 自然落下制御式

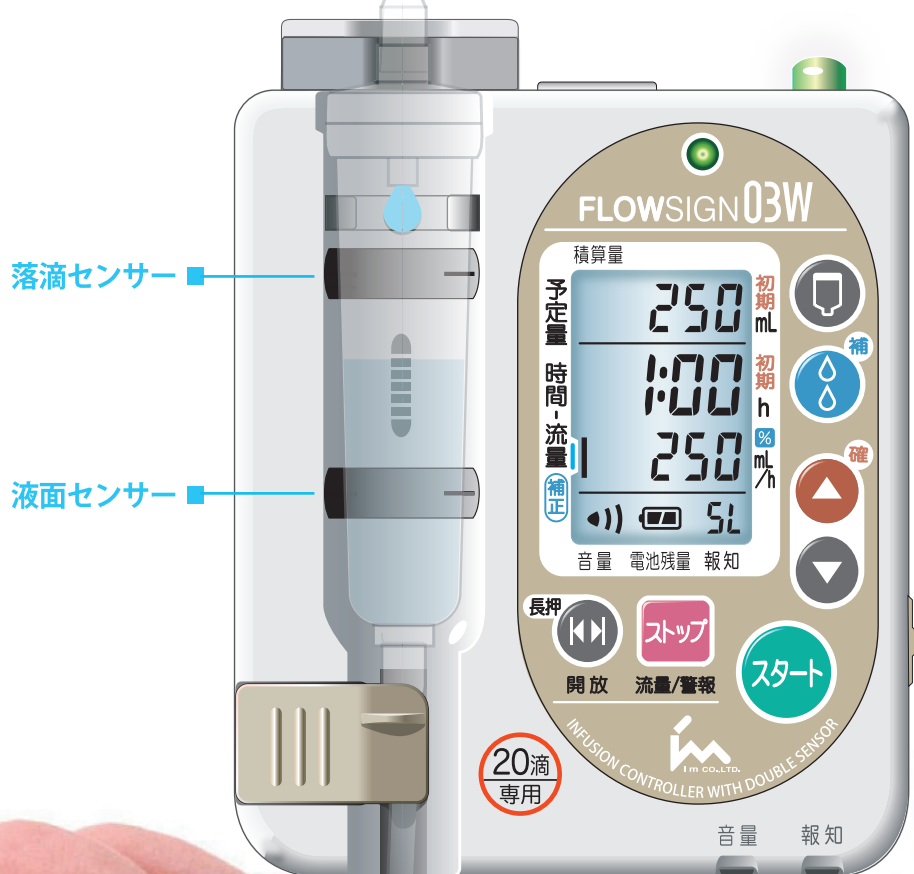
FLOWSIGN 03W

高度管理医療機器

時代はスマート輸液へ

*完全コードレス *精密制御：1mL単位設定 *4色報知ランプ *チャイルドロック電源スイッチ

流量設定域の拡大に伴う精密な制御機能に加え、業界初の「スマート・ストップ機能」（空液で自動停止）を搭載しました。簡単な操作で安全・精密な、ヒトに優しい輸液治療を実現します。



実物大：100(h)×86(w)×58(d) mm



◀ FLOWSIGN 03W のサイトをご確認ください。



フローサイン-3W (FS-03W) は、 医療現場に即した輸液を 簡単に、安全・精密・低コストで実現します。

スマート輸液の時代へ

新しい機能を加え、輸液現場のご要望を実現しました

1 輸液時間と流量の同時設定

輸液予定量を設定すると、時間の管理が簡単にできる流量設定方式です。(時間モード)

2 報知音の発生タイミング

流量変動等の軽微な異常報知はそのタイミングを選択することができます。

3 完全コードレス (電池残量の表示有り)

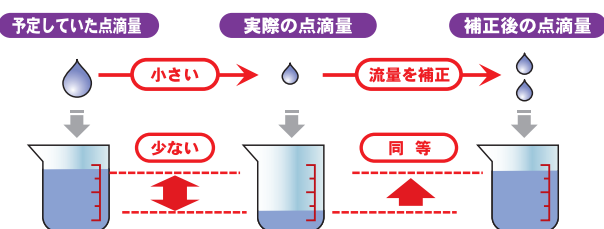
単2乾電池使用なので電源コードや電源の場所を気にする必要がありません。
電池寿命は24時間以上の長時間輸液が可能な表示と3時間前から1時間毎に電池切れ予告表示が出ます。

4 流量設定域：10ml/h～に拡大

手動クレンメでは難しいとされる長時間の微量輸液ができます。予定量の設定も設定単位は1mLなので少量の予定量、微量の流量設定ができ精密な輸液管理が可能です。

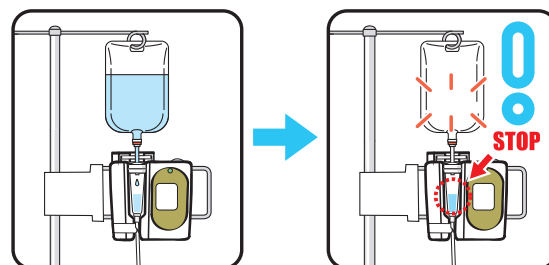
5 流量の補正

薬剤種による輸液の流量補正が簡単にできます。
・110%～190% (1%単位で設定可能)
注) 流量域によって補正域が変わります。



6 スマート・ストップ機能

輸液バッグが空になったら点滴筒に薬液を残してチューブを閉塞します。複数の薬液を継続する際に、プライミング作業が楽になります。



7 診療報酬点数の保険適応

- 精密持続点滴注射加算：80点 (30mL/h以下の微量輸液)
- 注入ポンプ加算：1,250点 (在宅での輸液管理)

主な仕様

輸液方式	： 自然落下制御方式
残時間設定範囲	： 2分～290時間 (ただし点滴筒の設定範囲をこえない時間までとする)
予定量設定範囲	： 10ml～3000ml (10ml～1000ml…1ml単位)
流量設定範囲	： 10ml/h～500ml/h (1ml/h単位)
流量精度	： ±10%
電源	： アルカリ単2乾電池×2本 (連続使用時間：約300時間)
流量補正機能	： 設定流量値に対する補正範囲：110%～190% (1%単位)
医療機器承認番号	： 30100BZX00061000

<お取付販売会社>

<製造販売元>

〒813-0016 株式会社アイム
福岡市東区香椎浜4丁目1-8, 208
TEL : (092) 671-7464 FAX : (092) 671-9886

購入・臨床デモ、製品に関するお問合せ：(株)アイム
レンタルに関するお問い合わせ：医療機器レンタルサイト CariMed (カリメド) 0120-952-067

インターネットやYouTubeで操作確認ができます

フローサイン で検索

